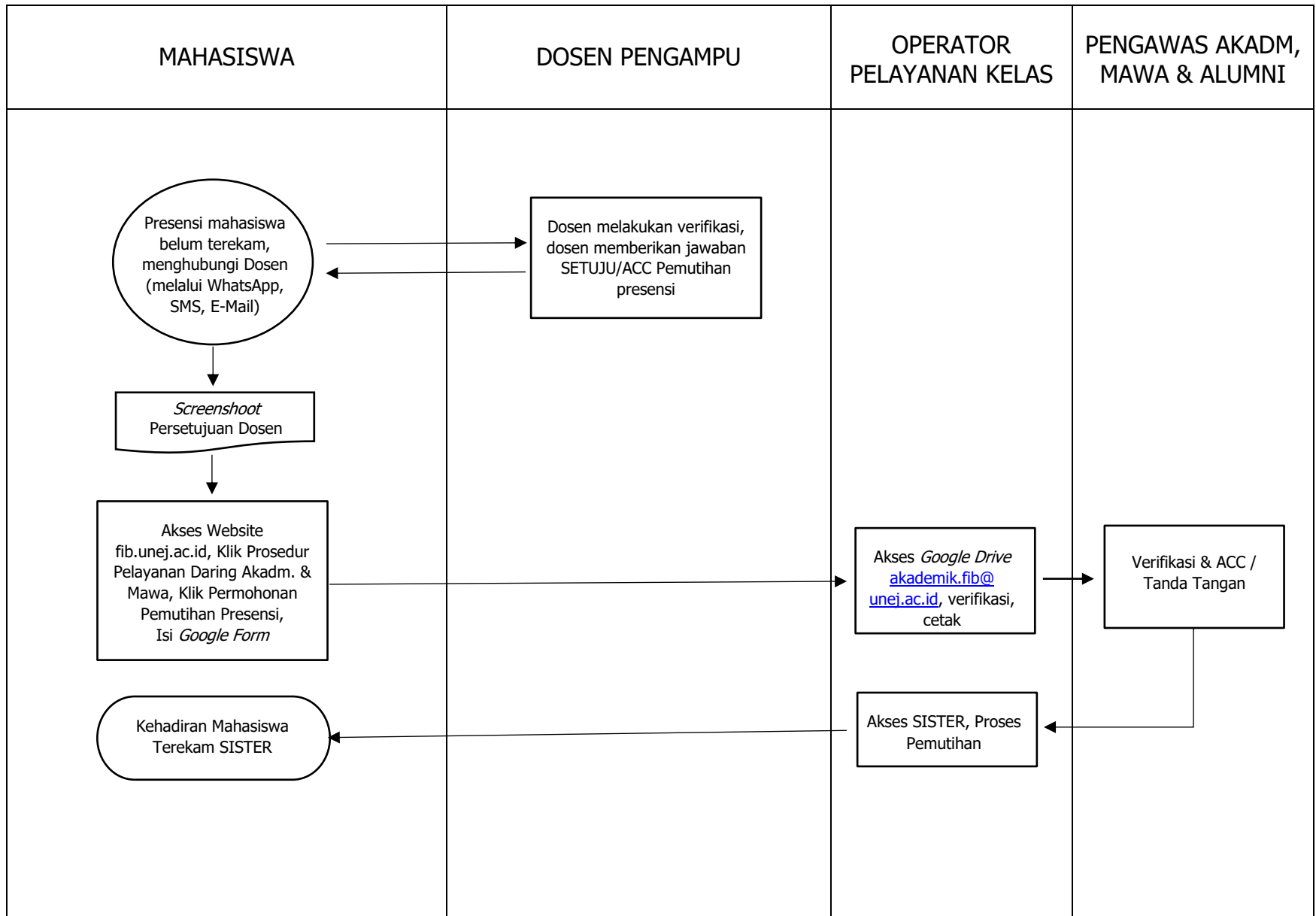


## ALUR PELAYANAN PERBAIKAN/PEMUTIHAN PRESENSI KULIAH MAHASISWA SETELAH PERKULIAHAN BERLANGSUNG



**ALUR PELAYANAN PERBAIKAN/PEMUTIHAN PRESENSI KULIAH MAHASISWA  
PADA SAAT PERKULIAHAN SEDANG BERLANGSUNG**

